



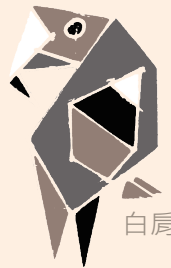
Image Source: ArchSD

捉迷藏 天水圍

昔日的天水圍有連綿不斷的魚塘，大片濕地位處鹹淡水交界，能養魚、蝦、鹹水草，亦吸引不同種類的雀鳥，包括候鳥到這裡尋食。

大家不妨到天水圍，在四季和日夜變更之中，尋找各種生物的身影。

瀕危雀鳥



白肩鵝



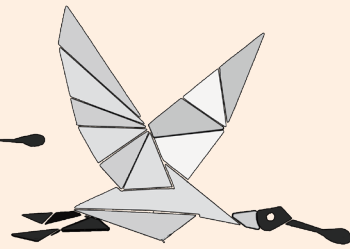
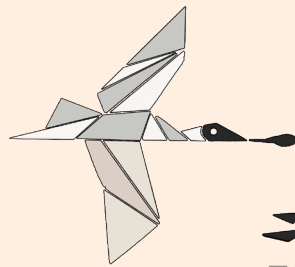
靛鵲



蝴蝶



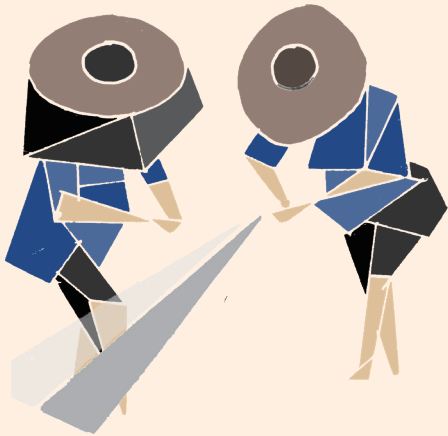
螢火蟲



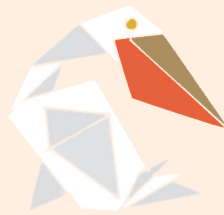
黑臉琵鷺



花鵲



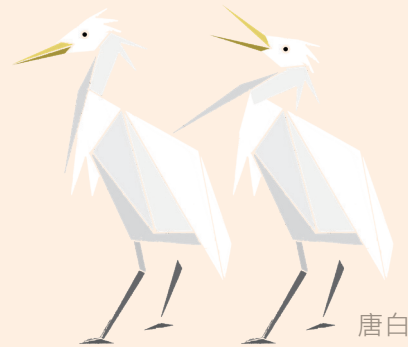
養殖魚蝦和種植鹹水草的客家人



卷羽鵝鵝



黑嘴鷗



唐白鷺

