

說明 NOTES

此圖根據第 SCL-G27 號(修改)圖則制訂, 分別以紅色、藍色和綠色標明將暫時封閉的溫思勞街遊樂場的休憩用地、毗鄰漆咸道北的休憩用地及其連接路及毗鄰愛麗徑及漆咸道北的休憩用地, 以及紫色標明將暫時封閉連接漆咸道北和溫思勞街遊樂場的樓梯。

THIS DRAWING IS PREPARED BASED ON DRAWING NO. SCL-G27 (REVISION 1) AND IS INTENDED TO SHOW THE OPEN SPACE IN WINSLOW STREET PLAYGROUND, THE OPEN SPACE NEAR CHATHAM ROAD NORTH AND ITS LINK ROAD, AND THE OPEN SPACE NEAR OI SEN PATH AND CHATHAM ROAD NORTH (HIGHLIGHTED IN RED, BLUE AND GREEN RESPECTIVELY) TO BE TEMPORARILY CLOSED, AND THE STAIRCASE CONNECTING CHATHAM ROAD NORTH AND WINSLOW STREET PLAYGROUND (HIGHLIGHTED IN PURPLE) TO BE TEMPORARILY CLOSED.

圖例 LEGEND

- 方格標界
- 擬建的車站及其他鐵路設施(地下)
- 擬建的車站/車站入口/遮風大篷/遮風井/其他鐵路設施或永久建築
- 現有的車站及其他鐵路設施
- 擬建的鐵路或地鐵車站的掘溝或鑽孔(地下)
- 擬建用掘溝或鑽孔法興建的鐵路或地鐵(地下)
- 可永久封閉的道路(包括行車道、行人徑及露天地方) WHICH MAY BE CLOSED PERMANENTLY
- 擬設在地的臨時工程區
- 擬於政府前地或海岸填地處進行暫時工程(可在其上進行掘溝工程(為形成土地)或其他工程)
- 擬於政府前地或海岸填地處進行掘溝工程(為形成土地)或其他工程, 其掘溝工程須在掘溝前向政府申請(其掘溝工程須在掘溝前向政府申請)
- 擬建的行人天橋、扶手電梯/升降機/樓梯
- 擬建的有蓋行人通道
- 擬於政府前地或海岸填地處進行掘溝工程(為形成土地)或其他工程, 其掘溝工程須在掘溝前向政府申請(其掘溝工程須在掘溝前向政府申請)
- 擬於政府前地或海岸填地處進行掘溝工程(為形成土地)或其他工程, 其掘溝工程須在掘溝前向政府申請(其掘溝工程須在掘溝前向政府申請)
- 擬建於現有掘溝或鑽孔法興建的鐵路或地鐵(包括保護層/圍板)
- 擬建於現有掘溝或鑽孔法興建的鐵路或地鐵(包括保護層/圍板)
- 擬建於現有掘溝或鑽孔法興建的鐵路或地鐵(包括保護層/圍板)
- 擬建於現有掘溝或鑽孔法興建的鐵路或地鐵(包括保護層/圍板)
- 擬建於現有掘溝或鑽孔法興建的鐵路或地鐵(包括保護層/圍板)
- 擬建於現有掘溝或鑽孔法興建的鐵路或地鐵(包括保護層/圍板)

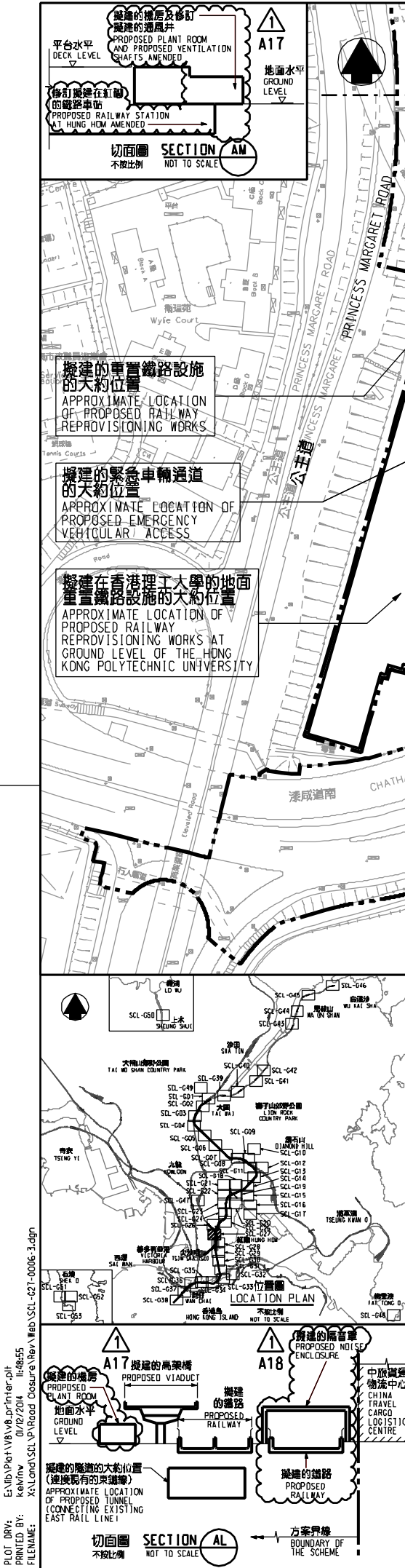
一般說明 GENERAL NOTES
1. 有關一般說明參閱圖號 SCL-G01.
FOR GENERAL NOTES, REFER TO DRAWING NO. SCL-G01.

號次 REV.	日期 DATE	修訂人 BY	核對人 SUB.	用途 APP.	說明 DESCRIPTION

SIGNED
 簽名
 28/11/2014
 發出日期 DATE OF ISSUE
 梁文豪 LEUNG MAN HO, JONATHAN
 總工程師/鐵路拓展(1-2)
 CHIEF ENGINEER/
 RAILWAY DEVELOPMENT (1-2)
 HIGHWAYS DEPARTMENT

鐵路條例(第519章)
沙田至中環線
 暫時封閉溫思勞街遊樂場的休憩用地、毗鄰漆咸道北的休憩用地及其連接路及毗鄰愛麗徑及漆咸道北的休憩用地, 以及連接漆咸道北和溫思勞街遊樂場的樓梯
RAILWAYS ORDINANCE (CHAPTER 519)
SATUN TO CENTRAL LINK
 TEMPORARY CLOSURE OF THE OPEN SPACE IN WINSLOW STREET PLAYGROUND, THE OPEN SPACE NEAR CHATHAM ROAD NORTH AND ITS LINK ROAD, THE OPEN SPACE NEAR OI SEN PATH AND CHATHAM ROAD NORTH, AND THE STAIRCASE CONNECTING CHATHAM ROAD NORTH AND WINSLOW STREET PLAYGROUND

圖號 DRAWING NO. **SCL/G27/006/3**
 比例 SCALE **1:1000 (A1)**
 或顯示 OR AS SHOWN
香港特別行政區政府
 THE GOVERNMENT OF THE HONG KONG
 SPECIAL ADMINISTRATIVE REGION
路政署
 HIGHWAYS DEPARTMENT
鐵路拓展處
 RAILWAY DEVELOPMENT OFFICE



SECTION AM
不按比例 NOT TO SCALE

SECTION AK
不按比例 NOT TO SCALE

SECTION AL
不按比例 NOT TO SCALE

擬建的車站
PROPOSED RAILWAY STATION

擬建的車站入口
PROPOSED RAILWAY STATION ENTRANCES

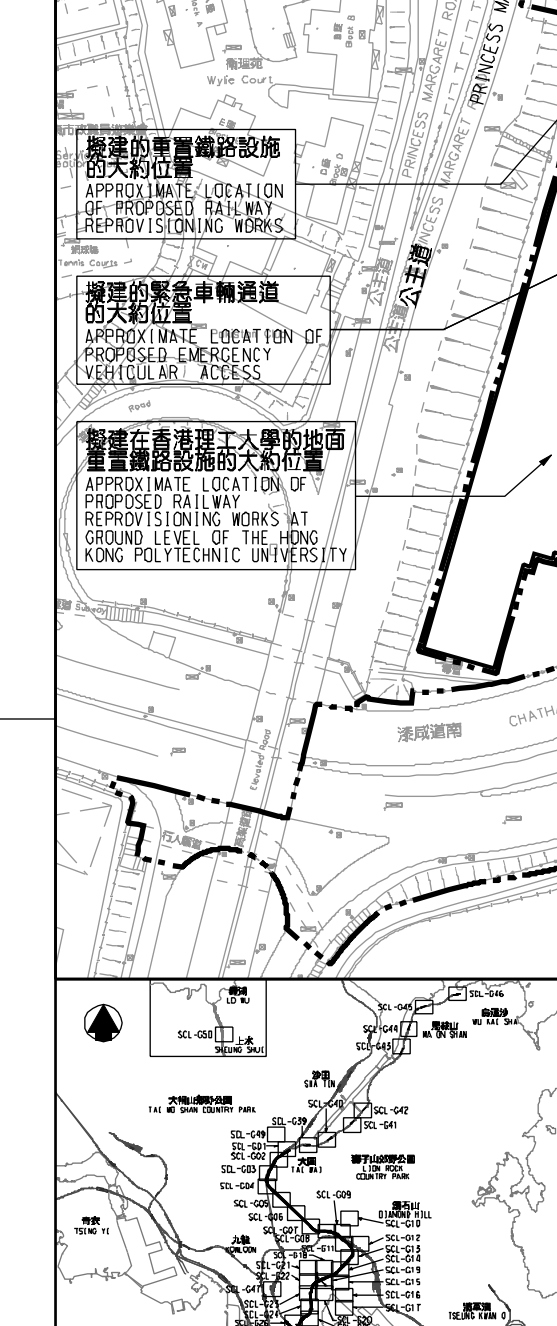
擬建的車站及其他鐵路設施
PROPOSED RAILWAY STATION AND OTHER RAILWAY FACILITIES

擬建的車站入口
PROPOSED RAILWAY STATION ENTRANCES

擬建的車站及其他鐵路設施
PROPOSED RAILWAY STATION AND OTHER RAILWAY FACILITIES

擬建的車站入口
PROPOSED RAILWAY STATION ENTRANCES

擬建的車站及其他鐵路設施
PROPOSED RAILWAY STATION AND OTHER RAILWAY FACILITIES



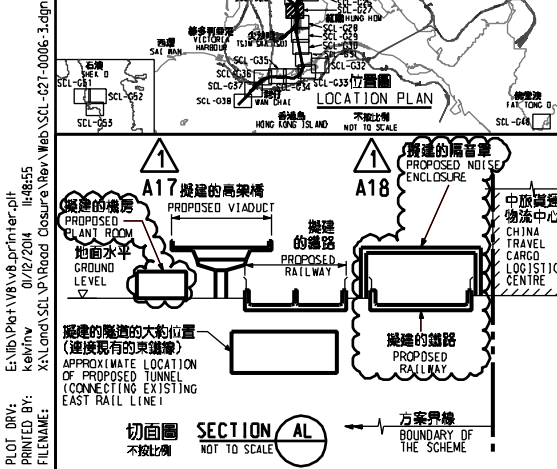
SECTION AK1
不按比例 NOT TO SCALE

SECTION AK2
不按比例 NOT TO SCALE

擬建的車站
PROPOSED RAILWAY STATION

擬建的車站入口
PROPOSED RAILWAY STATION ENTRANCES

擬建的車站及其他鐵路設施
PROPOSED RAILWAY STATION AND OTHER RAILWAY FACILITIES



EX:lib:P10118105:01:2014:11:48:55
 PRINTED BY: ka/wn
 FILENAME: X:\SCL\SCL-021-Road_Closure_Visual_SCL-G27-006-3.dgn
 PLOT DRW: E:\lib\Plot118105.drw
 PLOT DATE: 01/12/2014 11:48:55
 PLOT FILENAME: X:\SCL\SCL-021-Road_Closure_Visual_SCL-G27-006-3.dgn