



說明 NOTES

此圖根據第 SCL-G36 號(修改)圖則制訂, 分別以黃色和綠色標明將暫時封閉的部分會議道和分域碼頭街路段, 以及以紅色標明將暫時封閉的部分龍景街。

THIS DRAWING IS PREPARED BASED ON DRAWING NO. SCL-G36 (REVISION 1) AND IS INTENDED TO SHOW THE TEMPORARY PARTIAL CLOSURE OF CONVENTION AVENUE AND FENWICK PIER STREET (HIGHLIGHTED IN YELLOW AND GREEN RESPECTIVELY), AND THE TEMPORARY PARTIAL CLOSURE OF LUNG KING STREET (HIGHLIGHTED IN RED).

- 圖例 LEGEND**
- 方案界線
 - 擬建的鐵路車站及其他鐵路設施(地下)
 - 擬建的車站 / 車站入口 / 過路大堂 / 通風井 / 其他鐵路設施或永久建築物
 - 擬建的車站及其他鐵路設施
 - 擬建用鑽探或掘地或掘地或掘地或掘地(地下)
 - 擬建用明挖或掘地或掘地或掘地(地下)
 - 可能永久封閉的道路(包括行車道、行人徑及露天地方) WHICH MAY BE CLOSED PERMANENTLY
 - 擬設置地盤的臨時工程
 - 擬於政府前濱或海床或填海地或填海地(其他工程)
 - 擬於政府前濱或海床或填海地或填海地(其他工程)
 - 擬建的行人天橋 / 扶手電梯 / 升降機 / 樓梯
 - 擬建的有蓋行人通道
 - 擬於政府前濱或海床或填海地或填海地(其他工程)
 - 擬於政府前濱或海床或填海地或填海地(其他工程)
 - 擬建的沙包中壘及另一項正在規劃的鐵路項目(包括「另一項鐵路項目」的臨時設施(地下) / 車站 / 車站大堂 / 車站入口 / 過路大堂 / 通風井 / 其他鐵路設施或永久建築物(地下) / 其他鐵路設施或永久建築物(地上) / 其他鐵路設施或永久建築物(地下))
 - 擬建的沙包中壘及另一項正在規劃的鐵路項目(包括「另一項鐵路項目」的臨時設施(地下) / 車站 / 車站大堂 / 車站入口 / 過路大堂 / 通風井 / 其他鐵路設施或永久建築物(地下) / 其他鐵路設施或永久建築物(地上) / 其他鐵路設施或永久建築物(地下))
 - 受影響的政府前濱或海床的大約範圍
 - 圖則修改
 - 修訂參考編號(參看憲報公告)
 - 修訂範圍

一般說明 GENERAL NOTES

1. 有關一般說明參閱圖號 SCL-G01. FOR GENERAL NOTES, REFER TO DRAWING NO. SCL-G01.

修訂表
TABLE OF AMENDMENTS

修訂號	日期	由	核對	用途	說明
REV	DATE	BY	SUB	APP	DESCRIPTION

SIGNED

審批者 蕭志平 CHOW WING PING, FRANKIE

發給日期 16/3/2016

發出日期 DATE OF ISSUE

鐵路條例(第519章)
沙田至中環線

暫時封閉會議道和分域碼頭街路段; 以及龍景街

RAILWAYS ORDINANCE (CHAPTER 519)
SHATIN TO CENTRAL LINK
TEMPORARY CLOSURE OF SECTIONS OF CONVENTION AVENUE AND FENWICK PIER STREET; AND LUNG KING STREET

圖號 DRAWING NO. SCL/G36/0053/1

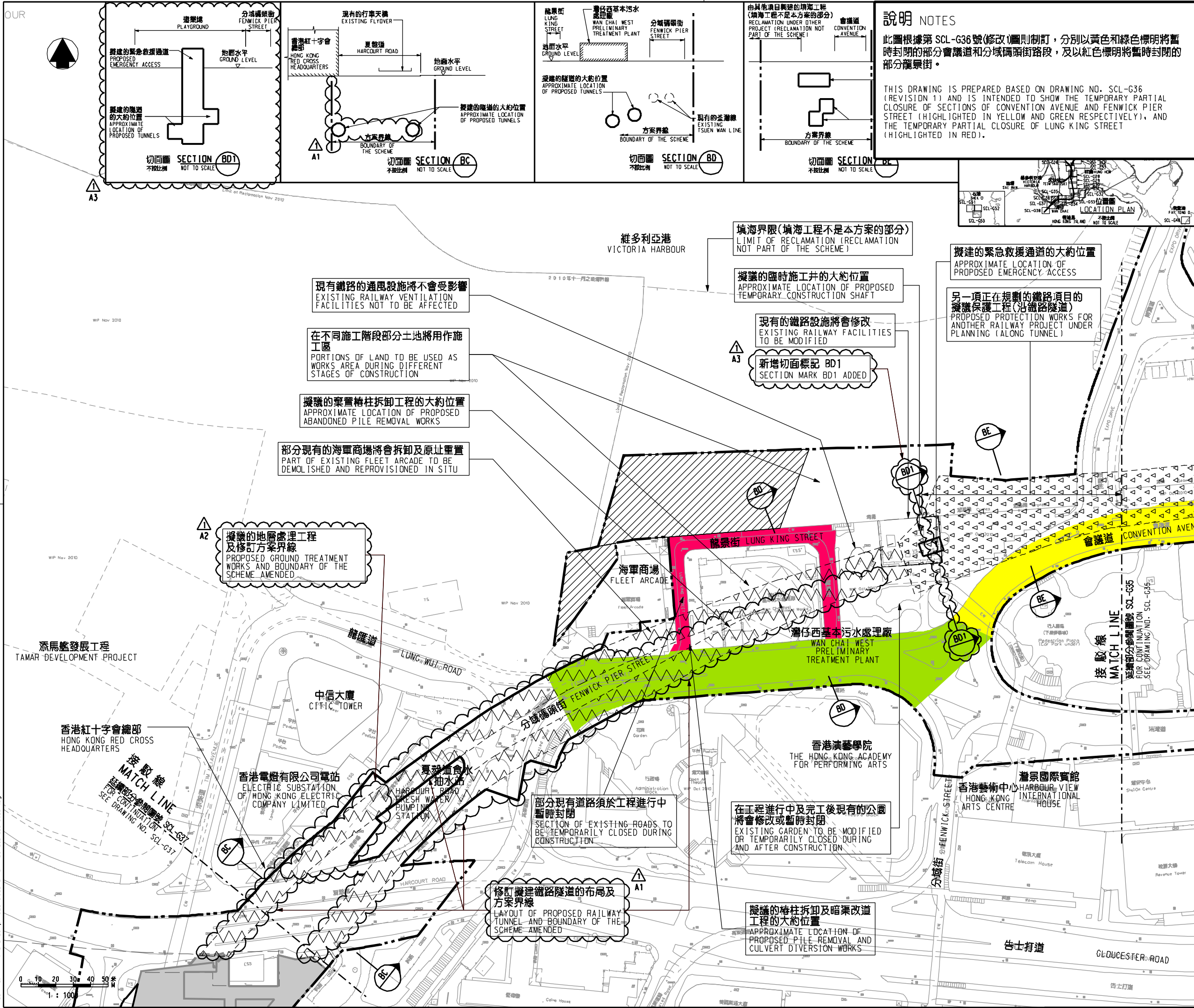
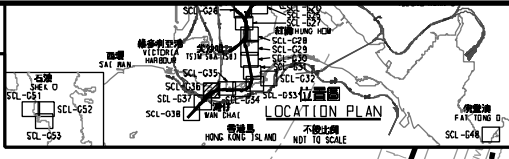
比例 SCALE 1:1000 (A1)

或前顯示 OR AS SHOWN

香港特別行政區政府
THE GOVERNMENT OF THE HONG KONG
SPECIAL ADMINISTRATIVE REGION

路政署
HIGHWAYS DEPARTMENT

鐵路拓展處
RAILWAY DEVELOPMENT OFFICE



PLOT DRW: E:\lib\Plot\118\vb\p118r\p118r.plt
 PRINTED BY: ka/iny
 FILENAME: x:\hono\ad\p118\p118r\p118r.plt
 SCL-G36-0053-1.dgn
 DATE: 27/03/2016
 TIME: 10:34:49