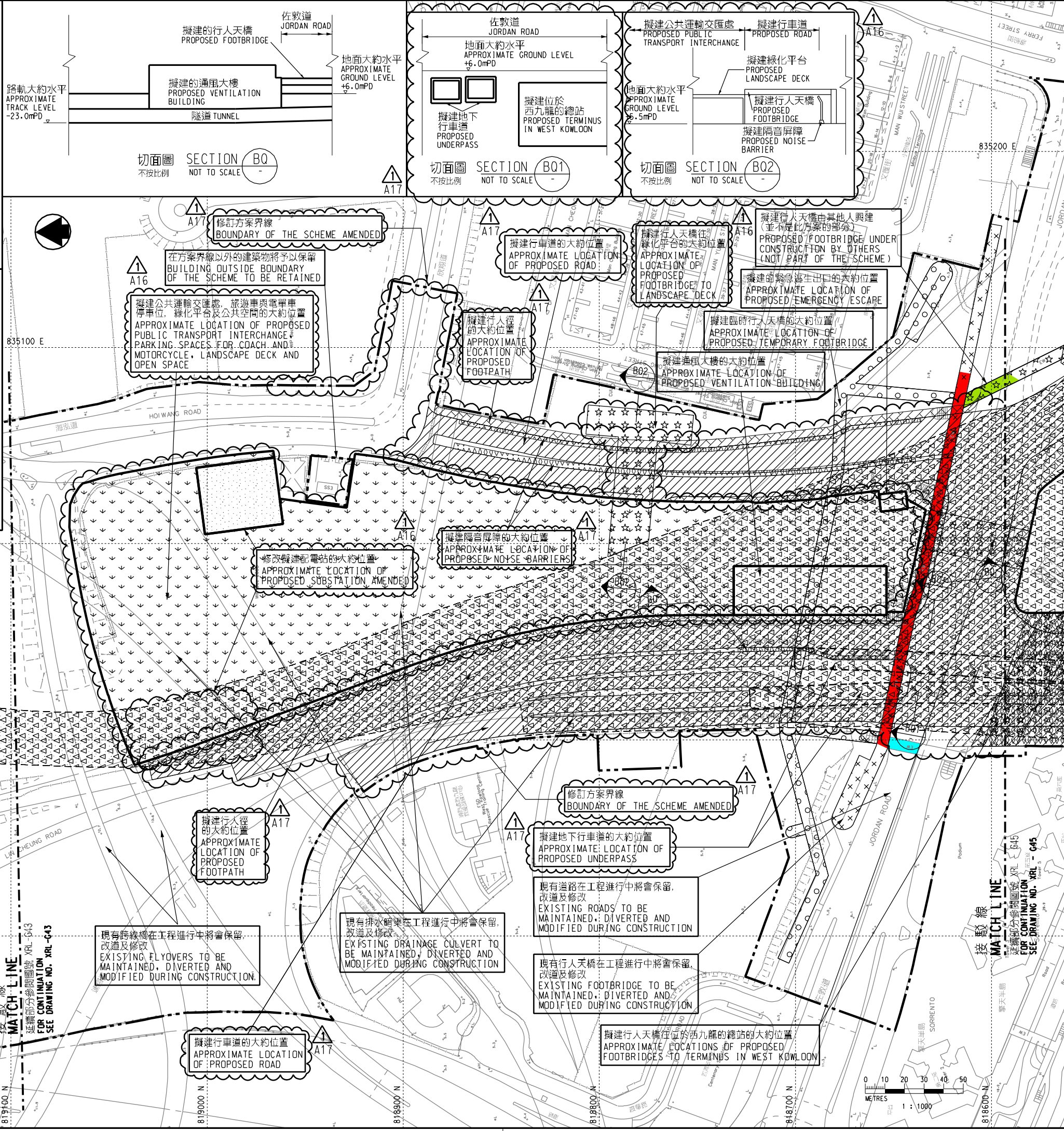


一般說明 GENERAL NOTES

- 1. 剖面圖所示鐵路設施的形狀和輪廓均屬示意性質。
2. 所有在方案界線內的道路...
3. 除非圖則中特別註明...
4. 所有水平均為約數...
5. 圖則顯示的建造方法分界線只是大致位置...

說明 NOTES

此圖根據第XRL-G44號(修改1)圖則制訂,以紅色標明佐敦道北面介乎港鐵柯士甸站與港鐵九龍站之間將暫時封閉的行人天橋...



圖例 LEGEND

- 方案界線 BOUNDARY OF THE SCHEME
擬建的車站及其他鐵路設施 PROPOSED STATION AND OTHER RAILWAY FACILITIES
擬建的車站及其他鐵路設施(地下) PROPOSED STATION AND OTHER RAILWAY FACILITIES (UNDERGROUND)

Table of amendments with columns for revision number, date, by, checked, and description.

SIGNED 陳彰偉 CHAN CHOI WAI
路政署 鐵路拓展處工程師(2-3)
29/3/2012
發出日期 DATE OF ISSUE

圖則名稱 DRAWING TITLE
鐵路條例(第519章)
廣深港高速鐵路香港段
暫時封閉佐敦道三段行人天橋
RAILWAYS ORDINANCE (CHAPTER 519)
HONG KONG SECTION OF
GUANGZHOU - SHENZHEN - HONG KONG EXPRESS RAIL LINK
TEMPORARY CLOSURE OF THREE SECTIONS OF A FOOTBRIDGE AT JORDAN ROAD

香港特別行政區政府 THE GOVERNMENT OF THE HONG KONG SPECIAL ADMINISTRATIVE REGION
路政署 HIGHWAYS DEPARTMENT
鐵路拓展處 RAILWAY DEVELOPMENT OFFICE
XRL/G44/0016/1 1:1000 (A1) 或如顯示 OR AS SHOWN