

二零零八年四月十日
討論文件

中九龍幹線

引言

1. 本文件旨在向各議員介紹中九龍幹線工程項目的最新進展。

背景

2. 擬建的中九龍幹線主要為一條約4.7公里長的雙程三線的主幹道，其中約3.9公里為隧道。幹線會連接西九龍與擬議啓德發展區和九龍灣道路網。
3. 現時九龍的東西向交通主要倚賴龍翔道、界限街、太子道、亞皆老街及加士居道行車天橋等連接道路。除位於北端的龍翔道外，其餘的都是區域幹道或區內幹路，沿路並多設臨街通道及燈號控制路口。這些連接道路大部分的容車量已達飽和。擬建的中九龍幹線將會紓緩中九龍現有東西行車道路的交通擠塞情況。
4. 我們於2006年9月就中九龍幹線的初步方案諮詢九龍城區議會轄下的交通及運輸事務委員會。委員會支持工程項目。其後立法會財務委員會在2007年4月通過提升「中九龍幹線 - 顧問設計費及地盤勘測工作」工程計劃的核准預算費，以進行中九龍幹線的顧問研究和設計以及相關的地盤勘測工作。
5. 中九龍幹線勘測及初步設計的顧問研究已於 2007 年 8 月展開。

最新進展

走線方案

6. 路政署已重新探討過往曾研究的走線方案，並提出其他走線方案作考慮。在此研究過程中，路政署參考了公眾人士及有關政府部門的意見，舉辦了三個公眾論壇及兩個外展活動，從環境、社會及文化、土地運用、交通、以及工程等方面考慮，篩選出數個初步走線方案。經深入考慮每個初步方案的可行性和影響，以及和公眾人士討論後，我們揀選了一個首選走線方案，載於附件。

7. 首選走線的建議隧道西面出入口位於西九龍填海區，途經甘肅街，穿越彌敦道，經京士柏、何文田、土瓜灣、九龍城渡輪碼頭至九龍灣，連接未來啓德發展區和九龍灣道路網。因應何文田及土瓜灣地區的地形及地質狀況，幹線的中段會採用深層鑽挖式隧道，該路段會深入地底基岩石層，避免因工程而需要拆卸地面私人樓宇。至於九龍城渡輪碼頭與啓德跑道之間的一段，將以沉管式隧道建於九龍灣海床之下。

8. 預期走線的西面路段將會影響油麻地警署新翼及區內一些公眾設施。我們在首選走線方案中已考慮保留油麻地警署舊翼，或整個警署建築群，並會按個別需要重置其他受影響之公眾設施，在施工期亦維持有關設施在該區之服務。

公眾諮詢

9. 我們充份理解公眾關注工程項目的就文物保育及設施重置安排。為收集公眾意見，我們已舉辦了三個公眾論壇及兩個外展活動，並徵詢有關的區議員、地區人士、商販代表、對工程計劃有興趣的專業團體和學者。我們會在顧問研究的過程中，繼續進行適當諮詢，聽取意見，並適時向區議會匯報最新進展。

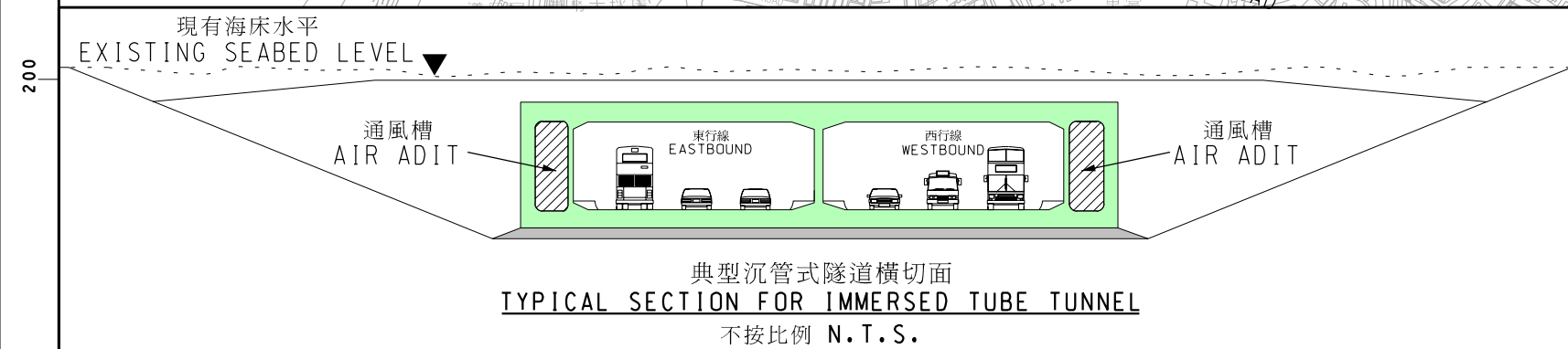
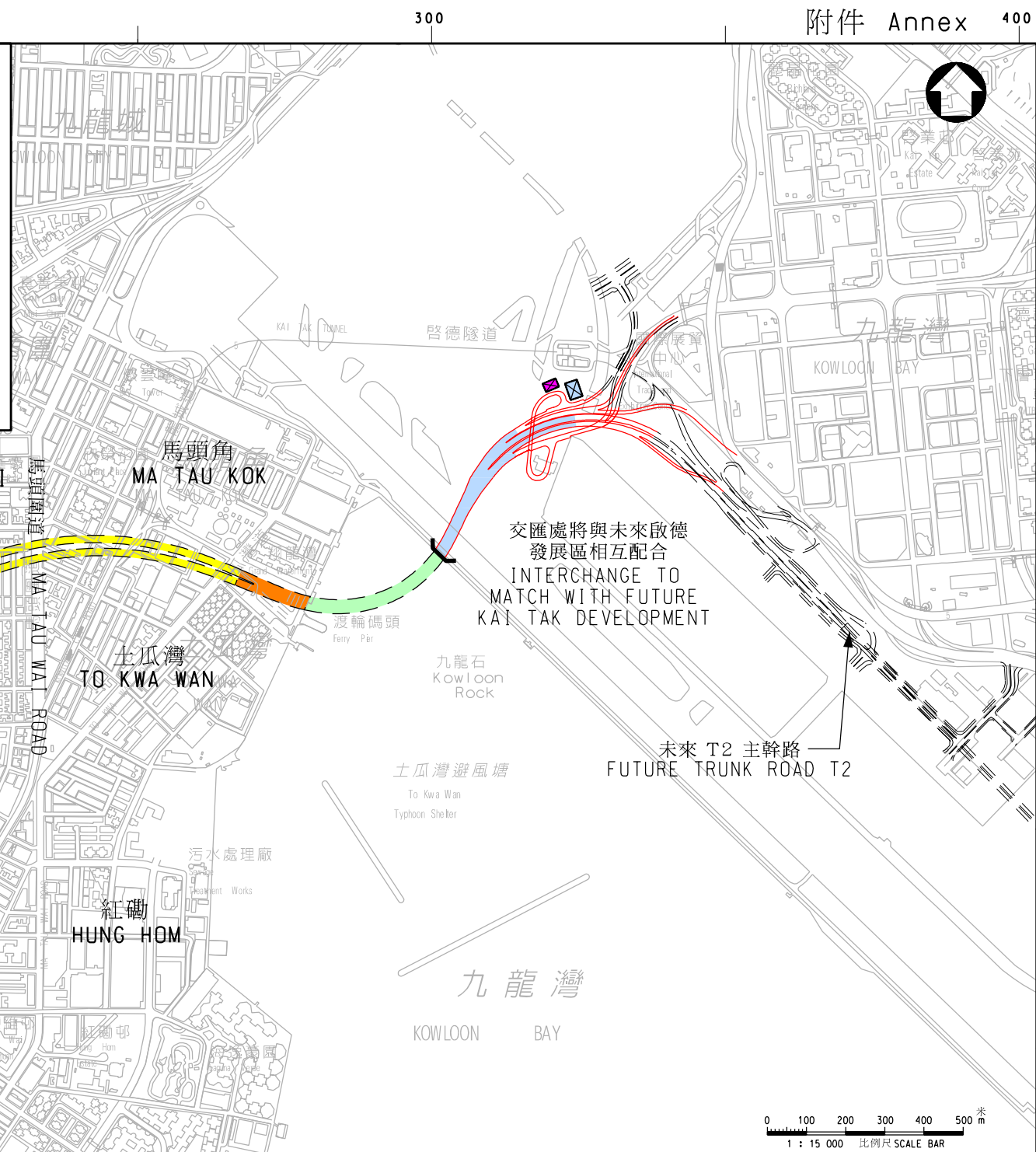
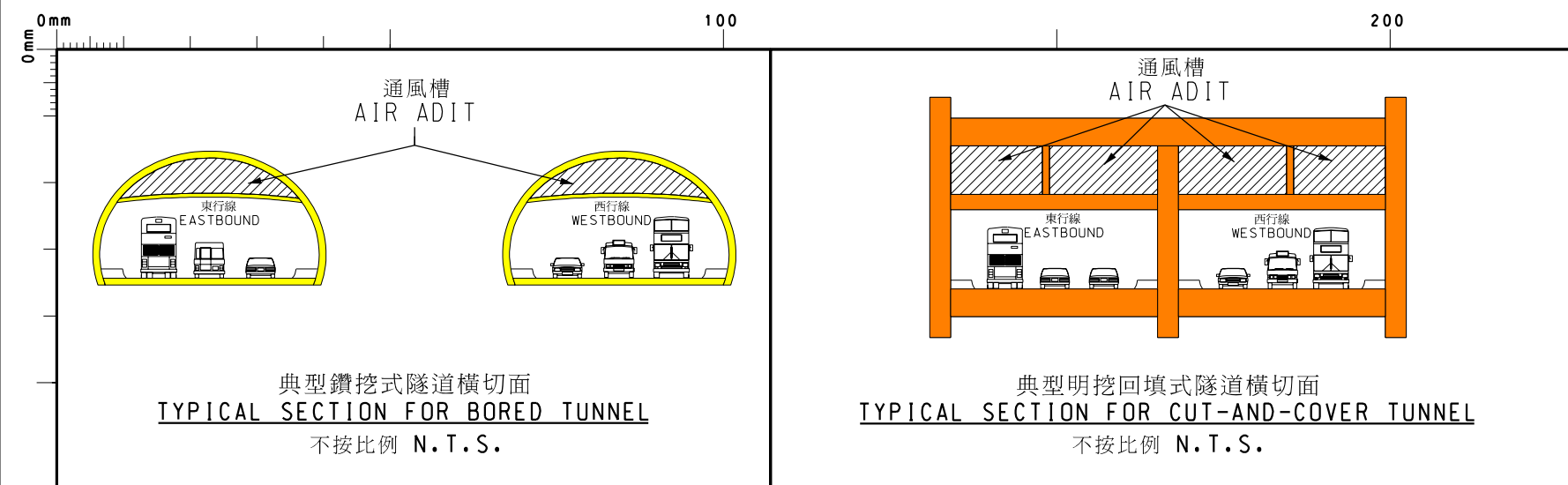
進度

10. 我們打算在諮詢相關的區議會後，向立法會交通事務委員會匯報幹線的研究進展及公眾的意見。待立法會和市民大眾普遍接納首選走線方案後，展開中九龍幹線及相關的重置工程的設計工作。預計中九龍幹線工程將於2012年展開，2016年完成。

意見諮詢

11. 請議員察悉中九龍幹線的最新進展，並就中九龍幹線的首選走線方案提出意見。

路政署主要工程管理處
二零零八年四月



圖例 LEGEND :

- 擬建鑽挖式隧道 PROPOSED BORED TUNNEL
- 擬建明挖回填式隧道 PROPOSED CUT-AND-COVER TUNNEL
- 擬建沉管式隧道 PROPOSED IMMERSSED TUBE TUNNEL
- 擬建高架/地面道路 PROPOSED ELEVATED/AT-GRADE ROAD
- 擬建低於地面道路 PROPOSED DEPRESSED ROAD
- 擬建隧道出入口 PROPOSED TUNNEL PORTAL
- 擬建綠化平台 PROPOSED LANDSCAPED DECK
- 擬建通風大樓 PROPOSED VENTILATION BUILDING
- 擬建行政大樓 PROPOSED ADMINISTRATION BUILDING

圖則名稱 plan title
工務計劃項目第 6461TH 號 - 中九龍幹線
位置圖及典型隧道橫切面
PWP ITEM NO. 6461TH - CENTRAL KOWLOON ROUTE
LOCATION PLAN AND TYPICAL SECTION FOR TUNNEL

設計 designed K.W.PANG 31/03/08	SIGNED 31/03/08	繪圖 drawn W.L.LAM 31/03/08	SIGNED 31/03/08	圖則編號 plan no. HMW6461TH-SP0009	比例 scale 1:15000 或圖示 OR AS SHOWN
覆核 checked W.H.CHOI 31/03/08	SIGNED 31/03/08	批准 approved C.W.CHOW 31/03/08	SIGNED 31/03/08	© 版權所有 COPYRIGHT RESERVED	
主要工程管理處 MAJOR WORKS PROJECT MANAGEMENT OFFICE					