

東方日報
編輯先生/女士：

「路署疏忽修路布死亡陷阱」

您好。貴報於 2009 年 6 月 27 日港聞 “A14” 版中，刊登一篇上述標題的文章，文中有如下報導描述：

「元朗錦上路一段雙線雙程行車的道路，由於進行工程關係，其中一條行車線被封閉，但路邊的指示牌卻寫着「單排行車」字樣。放置錯誤的指示牌，根本無助提醒駕駛者，……上址明顯「執錯牌」，因為即使沒有工程，該路面都是單排行車，應豎立「單行道」路牌；另外由於封路路面前為彎路，司機可能看不到有臨時交通燈，故應豎起「前面交通管制」，但記者在現場卻沒有發現上述路牌設置。……」

本署十分關注上述報導內容，發現它對本署「道路工程照明、標誌及防護措施守則」（守則）有關章節存在誤解。有見及此，本署特意修函貴報，解述守則在有關個案的正確註釋和運用，供貴報讀者和公眾參考。

事涉的一段元朗錦上路，原是一條雙線雙程行車的道路。配合水務工程施工，水務署需要臨時封閉一條行車線，因而需要實施臨時交通措施，安排車輛在另一條行車線作單線雙程行車運作。根據「道路工程照明、標誌及防護措施守則」第 5 章圖 5.5：「在不分隔雙線車路進行道路工程」的有關指示，水務署需要以自動交通燈調控臨時單線雙程行車運作，並放置合適臨時標誌，包括「單排行車」的指示牌，以及交通燈標誌牌，供駕駛者悉別和配合。如貴報報導中所刊登的工地照片顯示，水務署放置的臨時標誌，符合守則的有關指引要求。

關於貴報報導中所指的「單行道」路牌，並非守則的指引要求。此外，貴報報導中所指的「前面交通管制」標誌牌，根據守則第 4 章第 4.61 項的指引，是顯示前面交通受人手控制“停”或“去”標誌管制，因此不適用於自動交通燈調控的臨時單線雙程行車運作。

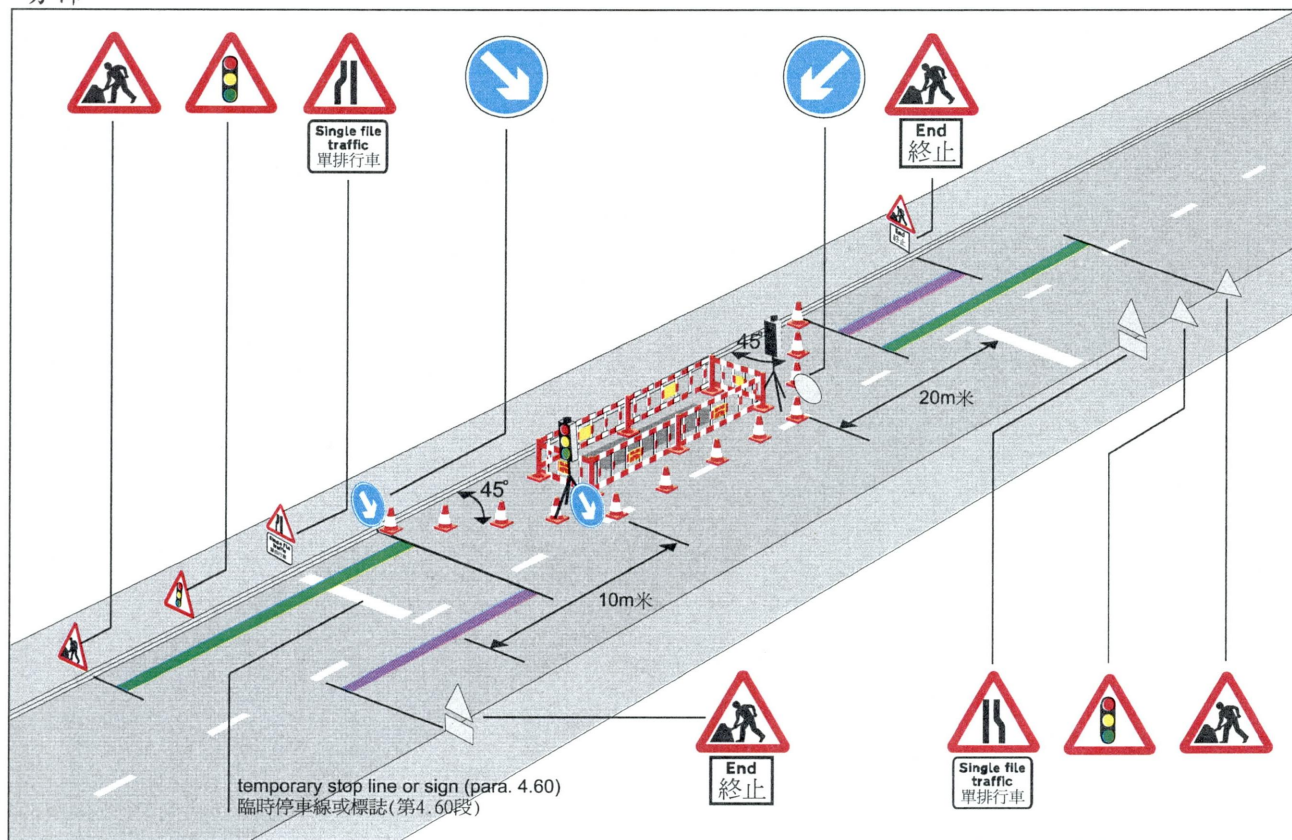
隨函附上守則第 4 章第 4.61 項和第 5 章圖 5.5 的副本，以供參閱。

- 完 -

路政署新聞及公共關係組
二零零九年六月三十日

Fig. 5.5 Layout of signs for road works on single 2 lane carriageway roads. One lane closed. Traffic control by means of portable light signals

圖 5.5 在不分隔雙線車路進行道路工程，並封閉一條行車綫及利用活動交通燈管制交通時的標誌分佈



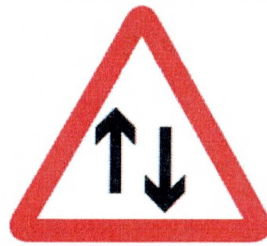
Key 索引

- See Table 5.2 for distance of first sign
請參看表 5.2 所示的第一個標誌的距離
- See Table 5.3 for distance of "End of Road Works" Sign after road works
請參看表 5.3 所示道路工程之後的「道路工程終止」標誌的距離
- Works area
施工地區

4.58 Two Way Traffic

This sign informs road users of the start of a section of the road which is carrying two way traffic on the same carriageway when on the previous section traffic was carried on a road comprising one way traffic carriageways.

The sign should be repeated at 100 – 300 m intervals.



407

4.58 雙程行車

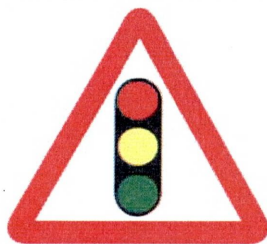
本標誌通知道路使用者：從該處開始，該段道路容許在同一車路上雙程行車，而在先前的一段道路乃為單程行車的車路。

此標誌應在每隔 100 至 300 米的地方設置。

4.59 Traffic Signals Ahead

This sign is used to warn of control of traffic ahead by traffic signals.

A distance plate should be used with sign on rural single 2 lane roads or where there is poor visibility.



409

4.59 前面交通燈號

本標誌用來發出警告，顯示前面有交通燈作管制。

在郊區雙線不分隔道路或能見度差的地方，距離標誌牌應連同本標誌一起使用。

4.60 Stopping Place Indicator

This sign indicates to vehicular traffic the place beyond which traffic shall not proceed when a temporary red light signal is displayed and no stop line is placed on the carriageway.



219

4.60 停車處指示牌

本標誌向交通車輛顯示在有臨時紅色交通燈亮着及在車路上並無停車綫時，交通車輛不得越過該處。

4.61 Traffic Control Ahead

This sign indicates that there is manual control of traffic ahead by the use of Stop/Go signs.



509

4.61 前面交通管制

本標誌顯示前面交通受人手控制“停”或“去”標誌管制。